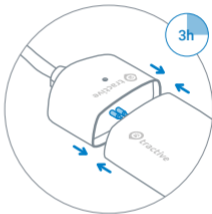


Quick Start Guide

1 Charge your Tractive GPS DOG device

Press the buttons on the top and bottom of the device to detach the battery. Insert battery into charger provided. The LED on the charger will turn red while the device is charging. Once the device is fully charged, the red light will disappear.



2 Download the Tractive GPS app

Download the Tractive GPS app from the Apple AppStore or the Google Play Store. You can also visit my.tractive.com to track your pet.



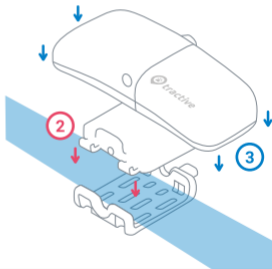
3 **Activate** your Tractive GPS DOG device

Follow the instructions in the Tractive GPS app or at my.tractive.com to activate your device. The 8-digit Tracker ID can be found on the backside of your device.

ABCDEFGHIH

4 **Attach your Tractive GPS DOG** to your dog's collar

1. Remove your dog's collar.
2. Place the collar in between the clip and the collar mount. Fasten the clip onto the mount.
3. Attach the Tractive device to the mount and ensure the device is fully secured.



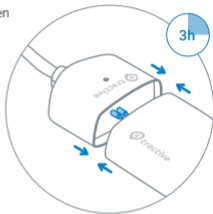
You are ready to go!
Happy Tracking!

? **Need more information?**
Visit tractive.com/manuals

Quick Start Guide

1 **Laden** Sie Ihr Tractive GPS DOG Gerät auf

Drücken Sie die Knöpfe auf der oberen und unteren Seite des Gerätes, um den Akku abzunehmen. Legen Sie den Akku in das beiliegende Ladegerät. Die LED am Ladegerät leuchtet rot, während das Gerät aufgeladen wird. Sobald das Gerät vollständig geladen ist, erlischt das rote Licht.



2 **Laden** Sie die Tractive GPS App herunter

Laden Sie die Tractive GPS App vom Apple AppStore oder vom Google Play Store herunter. Sie können Ihr Haustier auch auf my.tractive.com orten.



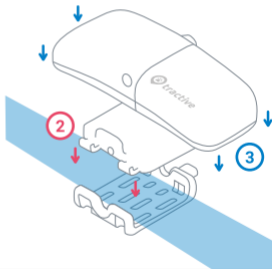
3 **Aktivieren** Sie Ihr Tractive GPS DOG Gerät

Folgen Sie den Anweisungen in der Tractive GPS App oder auf my.tractive.com, um Ihr Gerät zu aktivieren. Sie finden die 8-stellige Tracker ID auf der Rückseite des Geräts.

ABCDEFGH

4 **Befestigen Sie Tractive GPS DOG** am Halsband Ihres Hundes

1. Nehmen Sie Ihrem Hund das Halsband ab.
2. Legen Sie das Halsband zwischen die Klammer und den Aufsatz des Halsbandes. Befestigen Sie die Klammer an dem Aufsatz.
3. Bringen Sie das Tractive Gerät an dem Aufsatz an und vergewissern Sie sich, dass es gut befestigt ist.



Los gehts!

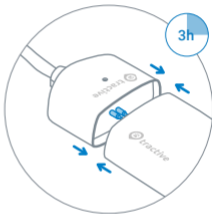
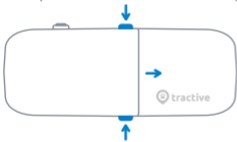
Fröhliches Tracken!

? **Benötigen Sie mehr Informationen?** Besuchen Sie tractive.com/manuals

Quick Start Guide

1 Carica il tuo dispositivo Tractive GPS DOG

Premi i bottoni in alto ed in basso sul dispositivo per rimuovere la batteria. Inserisci la batteria nel caricabatteria a disposizione. Il LED sul dispositivo diventerà rosso durante la carica del dispositivo. Una volta che il dispositivo è completamente caricato la luce rossa sparirà.



2 Scarica l'applicazione Tractive GPS

Scarica l'applicazione Tractive GPS dall'Apple AppStore oppure dal Google Play Store. Potrai anche visitare my.tractive.com per localizzare il tuo animale domestico.



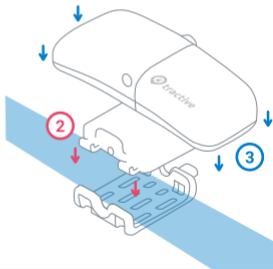
3 **Attiva** il tuo dispositivo Tractive GPS DOG

Segui le istruzioni sull'applicazione Tractive GPS oppure su my.tractive.com per attivare il tuo dispositivo. Il numero seriale ad 8 cifre può essere trovato sul retro del tuo dispositivo.

ABCDEFGHIH

4 **Aggancia** il tuo Tractive GPS DOG al collare del tuo cane

1. Rimuovi il collare del tuo cane.
2. Posiziona il collare fra la clip e il supporto del collare. Attacca la clip al supporto.
3. Attacca il dispositivo tractive al supporto e assicurati che sia fissato bene.



Sei pronto!

Buona localizzazione!

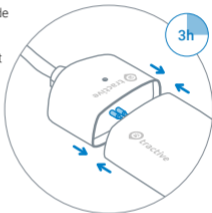
? **Necessiti aiuto?**

Visita tractive.com/manuals

Quick Start Guide

1 Chargez votre appareil Tractive GPS DOG

Appuyez sur les boutons situés en haut et en bas de l'appareil pour détacher la batterie. Insérez la batterie dans le chargeur fourni. Le voyant LED du chargeur s'allume en rouge pendant le chargement de l'appareil. Une fois l'appareil complètement chargé, la lumière rouge disparaîtra.



2 Téléchargez l'application Tractive GPS

Téléchargez l'application Tractive GPS à partir de l'Apple App Store ou Google Play Store.

Vous pouvez également suivre votre animal de compagnie sur my.tractive.com.



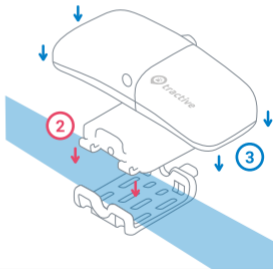
3 **Activez** votre appareil Tractive GPS DOG

Suivez les instructions dans l'application Tractive GPS ou sur my.tractive.com pour activer votre appareil. L'ID à 8 chiffres du traceur se trouve à l'arrière de votre appareil.

ABCDEFGHIH

4 **Attachez** votre Tractive GPS DOG au collier de votre chien

1. Otez le collier à votre chien.
2. Placez le collier entre le clip et la fixation du traceur. Attachez le clip à la fixation.
3. Attachez le traceur Tractive à la fixation et assurez-vous que l'appareil tient bien.



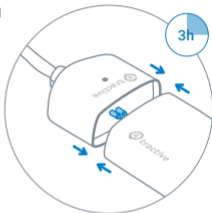
Vous êtes prêt à partir!
Bon suivi!

? **Besoin d'aide?**
Visitez tractive.com/manuals

Quick Start Guide

1 **Cargue** su dispositivo Tractive GPS DOG

Pulse los botones en la parte superior e inferior del dispositivo para extraer la batería. Inserte la batería en el cargador proporcionado. El LED en el cargador se iluminará en rojo mientras se carga el dispositivo. Una vez que el dispositivo esté cargado completamente, la luz roja desaparecerá.



2 **Descargue** la app Tractive GPS

Descargue la app Tractive GPS desde la Apple AppStore o desde Google Play Store. También puede visitar my.tractive.com para rastrear a su mascota.



3

Active su dispositivo Tractive GPS DOG

Siga las instrucciones en la app Tractive GPS o en my.tractive.com para activar su dispositivo. Encontrará los 8 dígitos de ID del rastreador en la parte trasera de su dispositivo.

ABCDEFGHIH

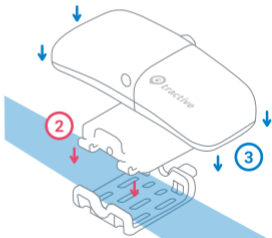
4

Coloque su Tractive GPS DOG en el collar de su perro

1. Retire el collar de su perro.
2. Ponga el collar entre el clip y el soporte.
Una el clip con el soporte.
3. Ponga el dispositivo Tractive en el soporte y asegúrese de que el dispositivo está totalmente fijo.

¡Y listo!

¡Feliz rastreo!



?

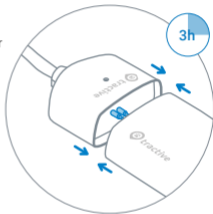
¿Necesita ayuda?

Visite tractive.com/manuals

Quick Start Guide

1 **Recarregue** seu dispositivo Tractive GPS DOG

Pressione os botões em cima e embaixo do dispositivo para liberar a bateria. Insira a bateria no carregador providenciado. O LED no carregador ficará vermelho enquanto o dispositivo estiver recarregando. Quando o dispositivo estiver totalmente carregado, a luz vermelha irá apagar.



2 **Baixe** o aplicativo Tractive GPS

Baixe o aplicativo Tractive GPS na AppStore da Apple ou na Google Play Store. Você também pode visitar my.tractive.com para rastrear seu animal de estimação.



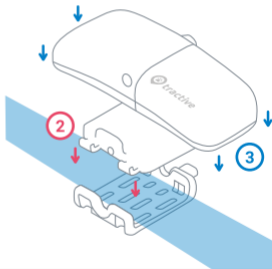
3 **Ative** seu dispositivo Tractive GPS DOG

Siga as instruções no aplicativo Tractive GPS ou em my.tractive.com para ativar seu dispositivo. O identificador de 8 dígitos do seu dispositivo pode ser encontrado na parte traseira do aparelho.

ABCDEFGHIH

4 **Prenda** seu Tractive GPS DOG na coleira do seu cachorro

1. Retire a coleira do seu cachorro.
2. Posicione a coleira entre a presilha e o suporte para coleira. Aperte a presilha no suporte para coleira.
3. Prenda o dispositivo Tractive no suporte para coleira e verifique se o dispositivo está bem preso.



Você está pronto para começar!
Feliz rastreamento!

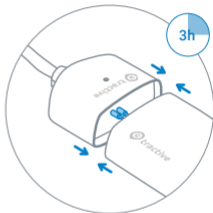
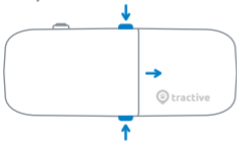
? **Precisa de ajuda?**

Visite tractive.com/manuals

Quick Start Guide

1 Oplad din Tractive GPS DOG tracker

Tryk på knappen på toppen og i bunden af trackeren for at frigøre batteriet. Sæt batteriet i den medfølgende oplader. LED lampen lyser rødt når trackeren oplades. Når trackeren er fuldt opladet, slukker det røde lys.



2 Download Tractive GPS appen

Download Tractive GPS appen fra Apple App Store eller fra Google Play Store.

Du kan også besøge my.tractive.com for at tracke dit kæledyr.



3

Aktiver din

Tractive GPS DOG tracker

Følg instruktionerne i Tractive GPS appen eller på my.tractive.com for at aktivere din tracker. Den 8-cifrede Tracker-ID kan findes på bagsiden af trackeren.

ABCDEFGH

4

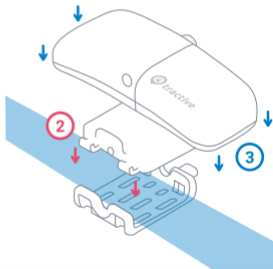
Sæt din Tractive GPS DOG

fast på din hunds Halsbånd

1. Tag din hunds Halsbånd af.
2. Placer Halsbåndet mellem klipsen og Halsbåndsholderen. Fastgør klipsen på holderen.
3. Fastgør Tractive-enheden til holderen, og sørg for, at enheden sidder helt fast.

Du er nu klar!

Glædelig tracking!



?

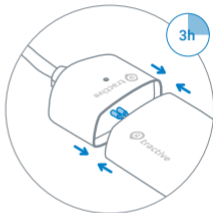
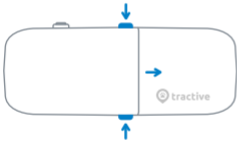
Har du brug for hjælp?

Besøg tractive.com/manuals

Quick Start Guide

1 Ladda din Tractive GPS DOG tracker

Tryck samtidigt in knappen på toppen och i botten av enheten för att lossa batteriet. Ladda batteriet med den medföljande laddaren. LED-lampan lyser rött under tiden som enheten laddas. Den röda lampan slocknar när enheten är fulladdad.



2 Ladda ner Tractive GPS appen

Ladda ner Tractive GPS appen från Apple App Store eller från Google Play Store. Du kan också besöka my.tractive.com för att spåra ditt husdjur.



3

Aktivera din Tractive GPS DOG tracker

Följ instruktionerna i Tractive GPS appen eller på my.tractive.com för att aktivera trackern.
Ditt 8-siffriga tracker-ID finns tryckt på baksidan av trackern.

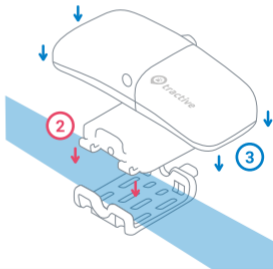
ABCDEFGH

4

Fäst din Tractive GPS DOG till din hunds halsband

1. Ta bort hundens halsband.
2. Placera halsbandet mellan clipset och halsbandets fäste. Fäst clipset på fästet.
3. Fäst Tractive-enheten på fästet och se till att enheten är helt säkrad.

Du är nu redo!
Bra spårning!



?

Behöver du hjälp?

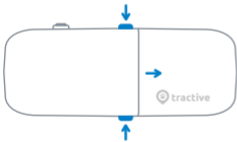
Besök [tractive.com/manuals](https://my.tractive.com/manuals)

Quick Start Guide

1 Lad Tractive GPS DOG enheten din

Trykk på knappene på toppen og bunnen av trackeren for å ta bort batteriet. Sett batteriet i laderen.

LEDen lyser rødt under lading. Lyset vil slukke når trackeren er fulladet.



2 Last ned Tractive GPS appen

Last ned Tractive GPS appen fra Apple App Store eller fra Google Play Store.

Du kan også besøke my.tractive.com for å spore kjæledyret ditt.



3

Aktiver din

Tractive GPS DOG tracker

Følg instruksjonene i Tractive GPS appen for å aktivere din tracker.

Det 8-sifret tracker-ID er trykt på baksiden av enheten.

ABCDEFGH

4

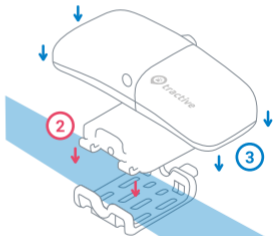
Fest din Tractive GPS DOG

til hundens halsbånd

1. Ta av hundens halsbånd.
2. Plasser halsbåndet mellom klemmen og halsbåndfestet. Fest klemmen på festet.
3. Fest Tractive-enheten til festet og sørg for at enheten er helt sikret.

Nå er du klar!

God sporing!



?

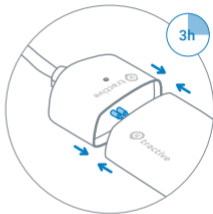
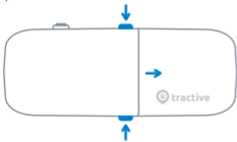
Trenger du hjelp?

Besøk [tractive.com/manuals](https://www.tractive.com/manuals)

Quick Start Guide

1 Lataa sinun Tractive GPS DOG laitteesi

Paina nappuloita laitteen päällä ja alla irrottaaksesi akun. Aseta akku mukana tulleeseen laturiin.
LED laturissa muuttuu punaiseksi kun laite latautuu. Kun laite on täysin ladattu, punainen valo häviää.



2 Lataa Tractive GPS sovellus

Lataa Tractive GPS sovellus Apple App Storesta tai Google Play Kaupasta.
Voit myös vierailla my.tractive.com :ssa seurataksesi lemmikkiäsi.



3

Aktivoi sinun**Tractive GPS DOG laite**

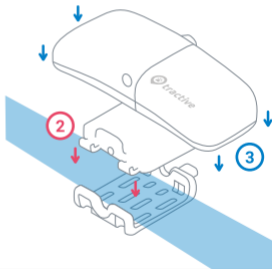
Seuraa ohjeita Tractive GPS sovelluksessa tai my.tractive.com :ssa aktivoiaksesi laitteesi.
8-numeroinen Tracker ID löytyy laitteesi takaosasta.

ABCDEFGHIH

4

Kiinnitä Tractive GPS DOG**koiran kaulapantaan**

1. Poista koiran kaulapanta.
2. Aseta kaulapanta liittimen ja kaulapannanpidikkeen väliin. Kiinnitä liitin pidikkeeseen.
3. Kiinnitä vetolaite pidikkeeseen ja varmista, että laite on täysin kiinni.



Olet valmis!

Mukavaa seuraamista!

?

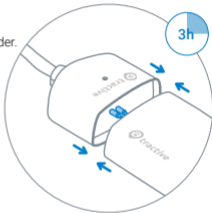
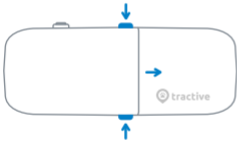
Tarvitsetko apua?

Vieraile tractive.com/manuals :ssa

Quick Start Guide

1 Verander uw Tractive GPS DOG apparaat

Druk op de knop aan de bovenkant en aan de onderkant van het apparaat om de batterij los te koppelen. Plaats de batterij in de bijgevoegde oplader. Het lampje op de oplader kleurt rood wanneer het apparaat wordt opgeladen. Wanneer het apparaat volledig is opgeladen verdwijnt het rode lampje.



2 Download de Tractive GPS app

Download de Tractive GPS app uit de Apple App Store of uit de Google Play Storen.

U kunt ook my.tractive.com bezoeken om uw huisdier te volgen.



3

Activeer uw Tractive GPS DOG apparaat

Volg de instructies in de Tractive GPS app of op my.tractive.com om uw apparaat te activeren.

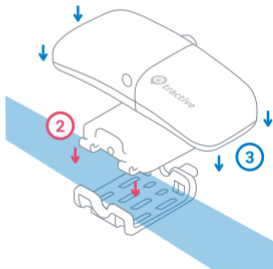
De 8 cijferige Tracker ID kunt u op de achterzijde van het apparaat vinden.

ABCDEFGH

4

Bevestig uw Tractive GPS DOG aan de halsband van uw hond

1. Verwijder de halsband van uw hond.
2. Plaats de kraag tussen de clip en de kraaghouder.
Bevestig de clip op de houder.
3. Bevestig het Tractive-apparaat aan de houder en zorg ervoor dat het apparaat volledig is beveiligd.



Klaar om te gaan!
Happy Tracking!

?

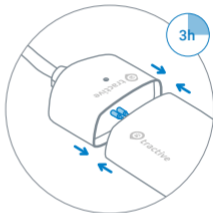
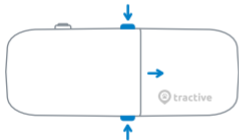
Hulp nodig?

Bezoek tractive.com/manuals

Quick Start Guide

1 Dobijte vaše zařízení Tractive GPS DOG

Stiskněte tlačítka na horní a spodní straně zařízení pro odpojení baterie. Vložte baterii do příloženého adaptéru. Pokud se zařízení nabíjí, LED dioda na adaptéru svítí červeně. Pokud je zařízení nabitě, LED dioda zhasne.



2 Stáhněte aplikaci Tractive GPS

Stáhněte aplikaci Tractive GPS z Apple App Store nebo Google Play Store.

Pro monitorování vašeho mazlíčka můžete také navštívit my.tractive.com.



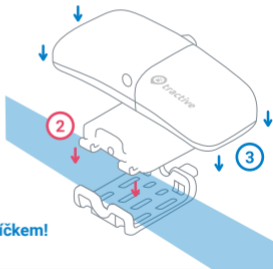
3 Aktivujte vaše zařízení Tractive GPS DOG

Pro aktivaci vašeho zařízení postupujte dle instrukcí v aplikaci Tractive GPS nebo na adrese my.tractive.com. 8-ciferný kód trackeru naleznete na zadní straně zařízení.

ABCDEFGHIH

4 Připojení Tractive GPS DOG k obojku psa

1. Sundejte obojek.
2. Umístěte obojek mezi sponu a držák obojku.
Připněte sponu na držák.
3. Připojte zařízení Tractive na držák a ujistěte se, že je zařízení řádně zajištěné.



Jste připravení vyrazit!

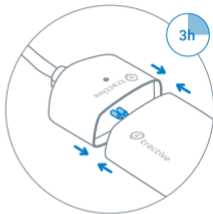
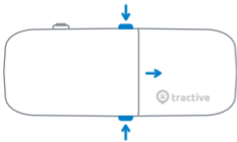
Příjemnou zábavu s vaším mazlíčkem!

? Potřebujete více informací? Navštivte tractive.com/manuals

Quick Start Guide

1 **Dobite** vaše zariadenie Tractive GPS DOG

Stlačte tlačítka na vrchnej a spodnej strane zariadenia pre dopojenie batérie. Vložte batériu do priloženého adaptéru. Ak sa zariadenie nabíja, LED dióda na adaptéri svieti na červeno. Ak je zariadenie nabité, LED dióda zhasne.



2 **Stiahnite** si aplikáciu Tractive GPS

Stiahnite si aplikáciu Tractive GPS z Apple App Store, alebo z Google Play Store.

Pre monitorovanie vášho miláčika môžete tiež navštíviť my.tractive.com.



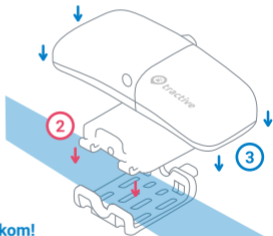
3 Aktivujte Vaše zariadenie Tractive GPS DOG

Pre aktiváciu vášho zariadenia postupujte podľa inštrukcií v aplikácii Tractive GPS, alebo na my.tractive.com. 8-ciferný kód trackeru nájdete na zadnej strane zariadenia.

ABCDEFGHIH

4 Pripevnite svoj Tractive GPS DOG na obojok vášho psa

1. Dajte psovi dolu obojok.
2. Umiestnite obojok medzi sponu a držiak obojka. Upevnite sponu na držiak.
3. Pripevnite zariadenie Tractive k držiaku a uistite sa, že je zariadenie úplne zaistené.



Ste pripravení vyraziť!
Príjemnú zábavu s vaším miláčikom!

? **Potrebujete viac informácií?**
Navštívte tractive.com/manuals

Quick Start Guide

1 Töltse fel a Tractive GPS DOG eszközt

Nyomja meg az eszköz tetején és alján található gombokat az akkumulátor cseréjéhez. Helyezze be az akkumulátort a mellékelt töltőbe. A LED pirosan ég töltés közben. A LED kialszik, ha az akkumulátor teljesen feltöltött.



2 Töltse le a Tractive GPS alkalmazást

Töltse le a Tractive GPS alkalmazást az App Store-ból vagy a Google Play aruházból. A my.tractive.com oldalon is követheti házi kedvencét.



3

Aktiválja a**Tractive GPS DOG eszközét**

Kövesse a Tractive GPS alkalmazás vagy a my.tractive.com oldal utasításait az aktiváláshoz. A 8 jegyű számkód (Tracker ID) megtalálható az eszköz hátoldalán.

ABCDEF GH

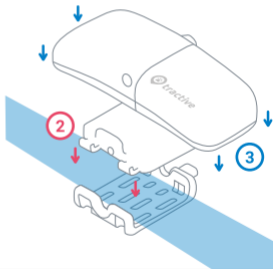
4

Csatolja a Tractive GPS DOG-ját**a kutyája nyakörvére**

1. Vegye le a kutyája nyakörvét.
2. Helyezze a nyakörvet a kapocs és a tartó közé.
Akassza a kapcsot a tartóra.
3. Csatolja a Tractive eszközt a tartóra, és ellenőrizze, hogy az biztosan tart rajta.

Indulásra kész!

Vidám nyomkövetést!



?

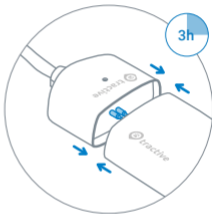
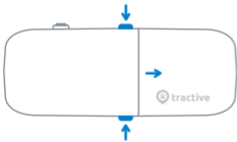
További információra van szüksége?

Látogasson el a tractive.com/manuals oldalra

Quick Start Guide

1 **Napunite** vaš Tractive GPS DOG uređaj

Pritisnite tipke na vrhu i dnu uređaja kako biste odvojili bateriju. Umetnite bateriju u isporučeni punjač. Led svjetlo na punjaču će svijetliti crveno dok se uređaj puni. Kada se uređaj potpuno napuni, crveno svjetlo će nestati.



2 **Preuzmite** aplikaciju Tractive GPS

Preuzmite aplikaciju Tractive GPS sa Apple App Store ili sa Google Play Store.

Također možete posjetiti my.tractive.com kako bi pratili vašeg ljubimca.



3

Aktivirajte vaš Tractive GPS DOG uređaj

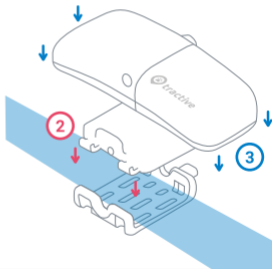
Slijedite upute u aplikaciji Tractive GPS ili na my.tractive.com da biste aktivirali uređaj. ID za praćenja sa 8 cifara može se pronaći na stražnjoj strani uređaja.

ABCDEFGHIH

4

Pričvrstite Vaš Tractive GPS DOG na ogrlicu Vašeg psa

1. Skinite ogrlicu Vašeg psa.
2. Stavite ogrlicu između spojnice i držača za ogrlicu. Učvrstite spojnicu na držaču.
3. Pričvrstite Tractive uređaj na držač i osigurajte da je uređaj dobro učvršćen.



Spremni ste!

Sretno praćenje!

?

Trebate više informacija?

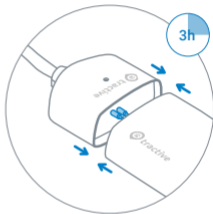
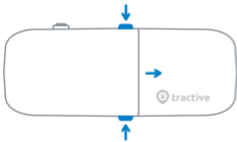
Posjetite tractive.com/manuals

Quick Start Guide

1 Naładuj baterię urządzenia Tractive GPS DOG

Naciśnij przyciski znajdujące się na górnej i dolnej powierzchni, aby odłączyć baterię. Umieść baterię w dołączonej ładowarce.

Podczas ładowania baterii urządzenia dioda LED znajdująca się na ładowarce zaświeci się na czerwono. Po naładowaniu baterii dioda zgaśnie.



2 Ściągnij aplikację Tractive GPS

Ściągnij aplikację Tractive GPS z Apple AppStore lub Google Play Store. Odwiedź my.tractive.com, aby określić położenie Twojego zwierzęcia.



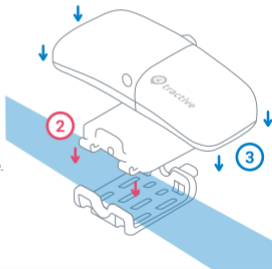
3 **Aktywuj urządzenie** Tractive GPS DOG

Skorzystaj z instrukcji zawartej w aplikacji Tractive GPS lub na stronie my.tractive.com i aktywuj swoje urządzenie. Ośmiocyfrowy numer lokalizatora znajduje się z tyłu urządzenia.

ABCDEFGHIH

4 **Przymocować urządzenie** Tractive GPS DOG do obroży psa

1. Zdjąć obrożę psa.
2. Umieścić obrożę pomiędzy klipsem a mocowaniem obroży.
Przymocować klips do mocowania.
3. Przymocować urządzenie Tractive do mocowania i upewnić się, że urządzenie jest w pełni zabezpieczone.



Możesz już iść!

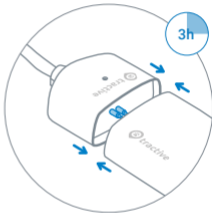
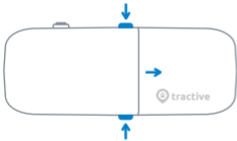
Szczęśliwego lokalizowania!

? **Potrzebujesz więcej informacji?** Odwiedź tractive.com/manuals

Кратко ръководство за употреба

1 Заредете Вашия Tractive GPS DOG тракер

Натиснете страничните бутони едновременно за да откачите батерията. Сложете батерия в предоставеното зарядно устройство. Светодиодът на зарядното устройство ще свети червено по време на зареждането. Когато батерията е напълно заредена червената светлина изгасва.



2 Изтеглете приложението Tractive GPS

Изтеглете приложението Tractive GPS от Apple App Store или от Google Play Store. Също така може да посетите my.tractive.com за да следите домашния си любимец.



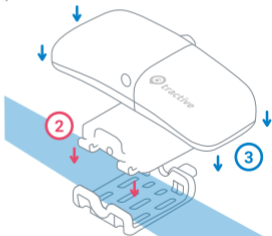
3 **Активирайте** Вашия Tractive GPS тракер

Следвайте инструкциите в приложението Tractive GPS или на my.tractive.com за да активирате тракера. 8-цифрения идентификационен номер се намира на гърба на Вашия тракер.

ABCDEFGH

4 **Монтирайте Tractive GPS** тракера на нашийника на Вашия домашен любимец

1. Свалете нашийника на Вашия домашен любимец.
2. Поставете нашийника между закрепващата бленда и държача на тракера. Закачете закрепващата бленда към държача.
3. Монтирайте Tractive устройството към държача и се убедете, че е здраво закрепено.



Готови за тръгване!
Приятно проследяване!

? **Необходима Ви е повече информация?** Посетете tractive.com/manuals