

Nederlands

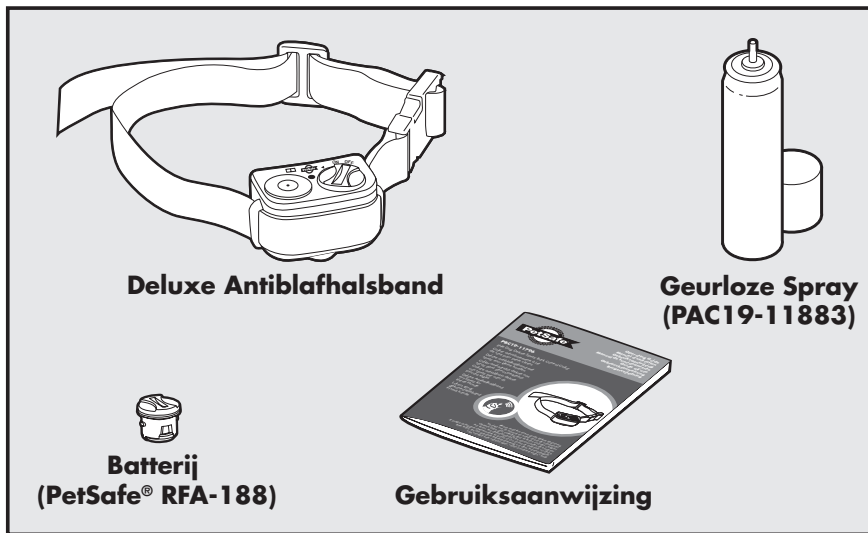
Bedankt voor uw keuze voor PetSafe®. Door consistent gebruik van ons product, gaat uw hond zich beter gaan gedragen, in minder tijd dan met andere trainings apparaten. **Als u vragen heeft, neemt u dan a.u.b. contact op met de klantenservice. Voor een lijst van telefoonnummers van de Klantenservice bezoekt u onze website op www.petsafe.net.**

Om optimaal van uw garantie te kunnen genieten, verzoeken wij u uw product binnen 30 dagen te registreren via www.petsafe.net. Door deze registratie, samen met het bewaren van uw aankoopbewijs, zult u kunnen genieten van de volledige garantie en zullen we u, wanneer u het nodig acht contact op te nemen met de klantendienst, sneller kunnen helpen. Belangrijk: PetSafe® zal uw waardevolle informatie nooit aan derden geven of verkopen. De volledige informatie over de garantie is beschikbaar op www.petsafe.net.

Inhoudsopgave

Onderdelen	30
Produktkenmerken	30
Zo werkt het systeem	31
Definities	31
Het passen van de deluxe antiblafhalsband	32
Het zorgen voor een juist spraypatroon	33
Het plaatsen en verwijderen van de batterij	33
Het plaatsen en vervangen van de geurloze spray	34
Wat kunt u verwachten bij gebruik van de deluxe antiblafhalsband met spray voor kleine honden	35
Tips en onderhoud	36
Accessoires	37
Veel gestelde vragen	37
Probleemoplossing	38
Gebruiksvoorwaarden en beperking van aansprakelijkheid	39
Conformiteit	40
Opruiming van batterijen	40

Onderdelen



Produktkenmerken

- Speciaal ontworpen voor kleine honden tot 26 kg
- Instelbare nylon halsband voor een nekomvang tot 50 cm met de QuickFit™-gesp
- De natuurlijke, geurloze spray is veilig en doeltreffend
- Waterdicht
- Indicator voor volle/lege batterij
- 30-40 sprays per navulling
- Indicator lege spray

Zo werkt het systeem

De PetSafe® deluxe antiblaffhalsband met spray voor kleine honden schrikt blaffen af wanneer deze wordt gedragen. De deluxe antiblaffhalsband heeft een unieke, gepatenteerde sensor die voorziet in de meest betrouwbare blafdetectie die nu beschikbaar is. De deluxe antiblaffhalsband gebruikt zowel vibratie- als geluidssensoren (gepatenteerde dubbele detectie) om het blaffen te onderscheiden van andere externe geluiden. Alleen wanneer het vibreren van de stembanden en het geluid van het blaffen voldoen aan dezelfde criteria, wordt een verneveling van geurloze spray uitgestoten om het blaffen te ontmoedigen

Definities

Spuitgaatje: Waar de spray uitkomt wanneer het blaffen van de hond wordt gedetecteerd.

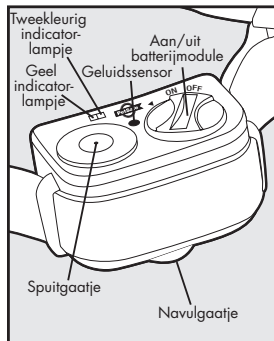
Geluidssensor: Detecteert het geluid van het blaffen van de hond.

Navulgaatje: Waar de spray bijgevoeld kan worden.

Geel indicatorlampje: Indicator lege spray.

Tweekleurig indicatorlampje: Toont of de batterij vol is of leegraakt.

Aan/uit batterijmodule: Schakelt de halsband in of uit, en reset de sprayteller.

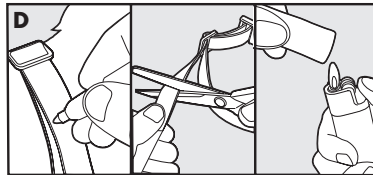
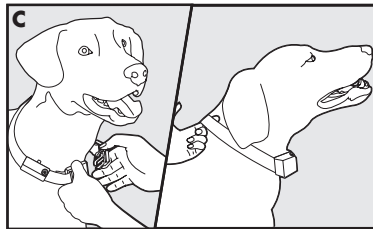
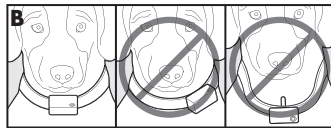
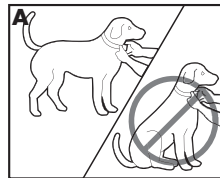


Het passen van de antiblafhalsband

Belangrijk: Een juiste pasvorm en plaatsing van de antiblafhalsband zijn belangrijk voor een doeltreffende werking.

Voor een juiste pasvorm volgt u de volgende stappen:

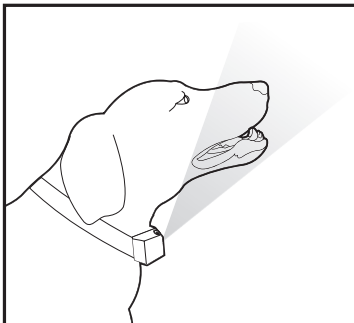
1. Zorg ervoor dat de antiblafhalsband uitgeschakeld is.
2. Zorg ervoor dat de hond comfortabel staat (**A**).
3. Plaats de antiblafhalsband hoog op de nek van de hond, dicht bij de oren. Centreer de unit onder de nek met de spuitgatje naar boven gericht (**B**).
4. Controleer of de antiblafhalsband niet te strak zit door een vinger tussen de halsband en de achterkant van de nek van de hond te plaatsen. De pasvorm dient nauwsluitend, maar niet beperkend te zijn (**C**).
5. Laat uw hond de halsband een paar minuten dragen, controleer daarna de pasvorm opnieuw. Controleer de pasvorm opnieuw als de hond meer gewend is aan de antiblafhalsband.
6. Stel de halsband als volgt bij (**D**):
 - a. Markeer de gewenste lengte van de halsband met een pen. Houd rekening met de groei wanneer de hond jong is of een dikke wintervacht heeft.
 - b. Verwijder de antiblafhalsband bij de hond en snijd of knip de overmatige lengte af.
 - c. Voor u de antiblafhalsband bij uw hond omdoet, dient het uiteinde te worden afgedicht door een vlam bij het afgeknipte uiteinde te houden.
7. De PetSafe® QuickFit™-halsband is zo ontworpen dat u de antiblafhalsband snel bij uw hond kunt omdoen en afdoen zonder verlies van de gewenste pasvorm. Nadat de pasvorm is bepaald, gebruikt u eenvoudig de klikgesp om de halsband te verwijderen en weer te plaatsen.



Het zorgen voor een juist spraypatroon

Voor een juiste werking van de deluxe antiblaffalsband met spray voor kleine honden van PetSafe® dient de spuitgaatje juist geplaatst te zijn met een vrij pad van de spuitgaatje naar de snuit van de hond. Ga als volgt te werk

8. Zorg ervoor dat het PetSafe®-logo aan de bovenkant van de unit naar boven gericht is en de spuitgaatje naar buiten en naar boven, in de richting van de snuit van de hond, wijst.
9. Voor honden met een langere vacht kan het nodig zijn de nekharen in het pad van de spray te knippen. Het is voor een doeltreffende werking, belangrijk dat de spray de snuit van de hond bereikt.

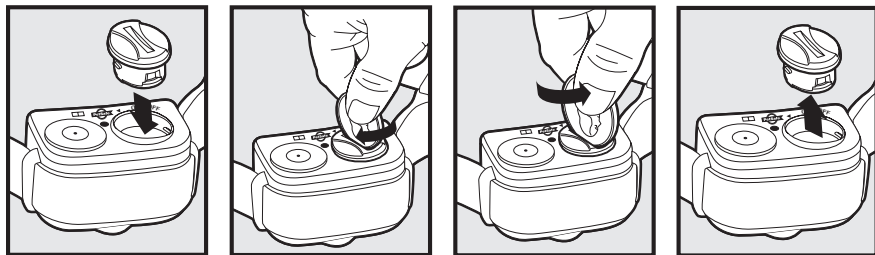


Aan/uit batterijmodule

De deluxe antiblaffalsband met spray voor kleine honden van PetSafe® wordt verzonden met de batterijmodule geïnstalleerd en in stand "OFF" (UIT). Om de halsband te activeren, draait u met een muntje de batterijmodule tegen de klok in tot de pijl is uitgelijnd met stand "ON" (AAN). Als de deluxe antiblaffalsband voor kleine honden van PetSafe® niet direct gebruikt zal worden, laat deze dan in stand "OFF" staan.

Het plaatsen en verwijderen van de batterij

Opmerking: Installeer de batterij niet terwijl uw hond de antiblaffalsband draagt



Een vervangende PetSafe® batterij (RFA-188) is verkrijgbaar bij veel verkooppunten. Bezoekt onze website: www.petsafe.net om een verkooppunt in de buurt te vinden of voor een lijst met telefoonnummers van de klantenservice in uw regio.

Levensduur batterij

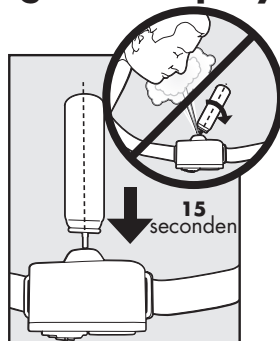
Gemiddelde levensduur van de batterij is 2 tot 4 maanden, afhankelijk van hoe vaak de hond blaft. Door een intensiever gebruik tijdens de training kan het echter voorkomen dat de eerste batterij minder lang meegaat.

Tabel van functies en reacties

Functie	Reactie indicatorlampje
Unit is ingeschakeld	Groen indicatorlampje knippert elke 5 seconden
Batterij raakt leeg	Rood indicatorlampje knippert elke 5 seconden 3x
Waarschuwing dat spray opdraakt	Geel indicatorlampje verschijnt

Het plaatsen en vervangen van de geurloze spray

- Verwijder de halsband van uw hond.
- Schakel de unit uit.
- Zorg ervoor dat de navulgaatje schoon is.
N.B.: Als er bij het bijvullen vuil of puin in de navulgaatje terecht komt, kan de unit hierdoor verstopt en defect raken. Lees sectie "Tips en onderhoud" voor de juiste zorg.
- Houd de bus met geurloze spray rechtop en druk de spuitmond stevig naar beneden in de navulgaatje. 15 seconden vasthouden, daarna verwijderen.
Opmerking: Als er spray lekt, kan het nodig zijn harder te drukken om de afdichting tot stand te brengen.
- Schakel de unit in.



⚠ WAARSCHUWING Na gebruik, de halsband met spray niet doorboren of verbranden en ook de houder niet hervullen. Niet blootstellen aan extreme hitte of een hogere temperatuur dan 50° C.

Voor een optimale werking dient de deluxe antiblaflhalsband met spray voor kleine honden voor elk gebruik bijgevuld te worden.

Belangrijk: De sprayteller dient na elke bijvulling gereset te worden. Om de sprayteller te resetten, gaat u als volgt te werk:

1. Schakel de unit in.
2. Het indicatorlampje wordt gedurende 1 seconde groen.
3. Het indicatorlampje wordt gedurende 2 seconden geel.
4. Zodra het indicatorlampje geel is, schakelt u de unit uit (door met een muntje de batterijmodule naar stand "OFF" te draaien).
5. Wacht 2 seconden met de unit in uitgeschakelde stand.
6. Schakel de unit in (door met een muntje de batterijmodule naar stand "ON" te draaien).
7. Het indicatorlampje zal 5x geel knipperen om aan te geven dat de sprayteller gereset is; de unit werkt hierna normaal. De unit is nu klaar om op uw huisdier geplaatst te worden.

Er zijn bussen met navulling verkrijgbaar. U kunt kiezen uit citronella- of geurloze spray. Neem contact op met de klantenservice of ga naar www.petsafe.net om een verkooppunt in uw regio te vinden.

Wat kunt u verwachten bij gebruik van de deluxe antiblafhalsband met spray voor kleine honden

Belangrijk: Laat uw hond de eerste keren dat de antiblafhalsband wordt gedragen, niet alleen.

Doe de antiblafhalsband om bij uw hond, op de juiste manier, en blijf in de buurt tot er wordt geblaft. De meeste honden zullen snel begrijpen dat de antiblafhalsband hun drang tot blaffen onderbreekt en zullen zich ontspannen en stoppen met blaffen. Omdat het vrijkomen van de geurloze spray van de antiblafhalsband in het begin verrassend of onverwacht kan zijn, kunnen sommige honden bij de eerste correctie meer gaan blaffen.

In zeldzame gevallen kan een hond in een cyclus van blaf-spray-blaf terecht komen. Als dit gebeurt, stel uw hond dan gerust met kalme, rustige stem. Wanneer uw hond zich ontspant, zal deze begrijpen dat er in rust niet meer spray zal vrijkomen. Het kleine aantal honden dat deze reactie heeft, zou deze alleen de eerste keer dat de antiblafhalsband gedragen wordt, moeten hebben.

In de eerste dagen dat de antiblafhalsband gedragen wordt, zou een vermindering van het blaffen merkbaar moeten zijn. Het is hierbij belangrijk te onthouden dat het leerproces nog niet is afgerond. Honden zullen deze nieuwe ervaring gaan "uittesten" en zullen proberen meer te gaan blaffen. Normaliter gebeurt dit in de tweede week dat de antiblafhalsband gedragen wordt. Als dit gebeurt, blijf dan consistent en breng geen veranderingen aan in het gebruik van de antiblafhalsband. De antiblafhalsband dient in elke situatie waarbij u verwacht dat de hond rustig is, omgedaan te worden. Als de hond de antiblafhalsband niet draagt, kan het blaffen opnieuw beginnen en het leerproces een terugslag ondervinden.

Tips en onderhoud

- Als u met uw hond gaat spelen, schakel de unit dan uit en doe de antiblafhalsband af. Tijdens het spel kan de hond gaan blaffen, waardoor hij het spelen kan gaan associëren met de spraywolk.
- De halsband moet helemaal gevuld zijn voordat u de hond de band omdoet.
- Vul het apparaat nooit bij als uw hond de halsband om heeft, dit zou de navulgaatje kunnen beschadigen.
- Laat uw hond niet zien hoe u de sprayhalsband voor de eerste poging of voor later gebruik klaarmaakt, om te voorkomen dat hij u met de halsband gaat associëren. Houd uw hond uit de buurt als u de halsband klaarmaakt, bijvult of de batterij vervangt.
- Het is belangrijk dat de spuitgaatje niet versperd wordt door het haar van uw hond. U kunt properen een bandana (zakdoek) rond zijn hals te binden en daaroverheen de halsband te plaatsen. Indien nodig kunt u ook wat van het lange haar in de hals afknippen voor een beter sproei-effect.
- Laat uw hond de halsband nooit dragen met een leeg reservoir, zorg dat dit altijd vol is.
- Schakel het apparaat uit als u het niet gebruikt.
- De PetSafe® deluxe antiblafhalsband met spray voor kleine honden mag alleen voor honden ouder dan 6 maanden gebruikt worden.
- Raadpleeg uw dierenarts of een professionele trainer voorafgaand aan gebruik als uw hond gewond of om andere redenen minder mobiel is.
- Houd het apparaat altijd onder toezicht, zodat uw hond het niet per ongeluk kan beschadigen door er op te kauwen.
- Vul de antiblafhalsband nooit met iets anders dan het door de fabrikant geleverde materiaal. Als u ander materiaal gebruikt of het apparaat opent, vervalt de garantie van de fabrikant.
- Probeer niet het apparaat zelf te repareren. Hierdoor vervalt de garantie en wordt reparatie moeilijker.
- De spray uit de antiblafhalsband kan aan het haar onder de snuit van de hond blijven plakken. Maak zijn vacht wekelijks schoon met een washand en zachte handzeep. Spoel en droog de hals van de hond goed.
- Als er spray, vuil of andere resten op de antiblafhalsband (waaronder op het spuitgaatje en de navulgaatje) aangekoekt zijn, kunt u de antiblafhalsband schoonvegen met een natte doek en daarna goed drogen. U wordt aangeraden de unit een keer per maand of naar behoefte te reinigen, om verstoppingen te voorkomen. Hoe vaak de unit schoongemaakt moet worden, is afhankelijk van het gebruik.

Accessoires

Voor de aanschaf van bijhorende accessoires voor de deluxe antiblafhalsband met spray voor kleine honden van PetSafe® bezoekt u onze website www.petsafe.net om een verkooppunt in de buurt te vinden of voor een lijst met telefoonnummers van de klantenservice in uw regio.

Onderdeel	Onderdeelnr
Batterij - 1 st	RFA-188
Navulblikje met geurloze spray (MSDS-blad beschikbaar op verzoek)	PAC19-11883
Navulling met citroenlaugeur (MSDS-blad beschikbaar op verzoek)	PAC19-12069
Antiblaf-unit	RFA-442
Nylon halsband	RFA-296

Veel gestelde vragen

Zal het blaffen van een andere hond de deluxe antiblafhalsband in werking stellen?	<ul style="list-style-type: none">• Nee.
Is de deluxe antiblafhalsband veilig en humaan?	<ul style="list-style-type: none">• Ja. De deluxe antiblafhalsband is erop gericht de aandacht van de hond te krijgen, niet om te straffen.
Zal de deluxe antiblafhalsband werken bij mijn hond?	<ul style="list-style-type: none">• De deluxe antiblafhalsband is veilig en doeltreffend bij alle hondenrassen en -groottes, maar wordt echter aanbevolen voor kleine honden.
Is de spray schadelijk?	<ul style="list-style-type: none">• Deze unit gebruikt een geurloze spray die honden als onprettig ervaren. De spray vervliegt snel en is veilig voor mensen en huisdieren.
Zal de halsband werken bij langharige honden?	<ul style="list-style-type: none">• Ja. Het kan nodig zijn het haar in de nek van de hond korter te knippen zodat de spray de snuit kan bereiken.
Is het nodig dat de spray de neus van mijn hond bereikt?	<ul style="list-style-type: none">• Nee. De spray is heel fijn en creëert een nevel in het gebied rond de snuit.
Kan ik de riem aan de deluxe antiblafhalsband vastmaken?	<ul style="list-style-type: none">• Bevestig geen riem aan de halsband. U kunt uw hond een afzonderlijke, niet-metalen halsband of tuigje omdoen voor het vastmaken van de riem en/of plaatjes. <i>Opmerking: Controleer of de extra halsband de weg van de spray niet belemmert.</i>

Probleemoplossing

<p>De deluxe antiblafhalsband geeft geen spray af.</p>	<ul style="list-style-type: none"> • Zorg ervoor dat de batterij juist is geplaatst. • Vervang de batterij. • Controleer of de unit aanstaat. • Zorg ervoor dat de spuitgaatje niet verstopt is. <i>Opmerking: Raadpleeg sectie "Tips en onderhoud".</i> • Vul de unit bij met de geurloze spray. • Als de deluxe antiblafhalsband nog steeds geen spray afgeeft, neem dan contact op met de klantenservice.
<p>De deluxe antiblafhalsband geeft spray af, maar de hond blijft blaffen (reageert niet op de verneveling van spray).</p>	<ul style="list-style-type: none"> • Maak de deluxe antiblafhalsband strakker. • Controleer of de spuitgaatje in de richting van de snuit van de hond is geplaatst. • Controleer of de vacht van de hond de spray niet blokkeert. Als dit het geval is, knip de vacht dan zodat de spray het gebied van de snuit kan bereiken. • Als uw hond nog steeds niet reageert, neem dan contact op met de klantenservice.
<p>Wanneer ik de unit wil bijvullen met de geurloze spray, lekt de spray rond de spuitgaatje.</p>	<ul style="list-style-type: none"> • Houd de spuitbus met geurloze spray rechtop. Als deze onder een hoek vastgehouden wordt, ontstaat er geen goede afdichting. • Druk stevig op de spuitbus om een goede afdichting te bereiken. • Als de spray blijft lekken, neem dan contact op met de klantenservice.
<p>Ik heb de deluxe antiblafhalsband bijgevoeld en het gele LED-lampje blijft knipperen.</p>	<ul style="list-style-type: none"> • Controleer of de sproeiteller teruggezet is. <i>Opmerking: Zie "Het plaatsen en vervangen van de geurloze spray".</i> • Neem contact op met de klantenservice als het gele LED-lampje nog steeds brandt nadat u de sproeiteller opnieuw heeft ingesteld.

Gebruiksvoorwaarden en beperking van aansprakelijkheid

1. Gebruiksvoorwaarden

Dit product wordt u aangeboden onder voorwaarde van uw toezegging, zonder wijziging, van de voorwaarden, condities en opmerkingen die hierin staan. Gebruik van dit product impliceert aanvaarding van alle dergelijke voorwaarden, condities en opmerkingen. Indien u deze voorwaarden, termijnen en berichten niet wenst aan te nemen, retourneer dan alstublieft het Product, ongebruikt, in zijn oorspronkelijke verpakking terug onder eigen kosten aan het van toepassing zijnde Klantenservice center, samen met het bewijs van aankoop voor een volledige terugbetaling.

2. Correct gebruik

Dit product is ontworpen voor gebruik met huisdieren wanneer training gewenst is. Het specifieke temperament of afmeting/gewicht van uw huisdier kan ongeschikt voor dit Product zijn (zie alstublieft "Zo werkt het systeem" in deze Gebruiksaanwijzing). Radio Systems® Corporation raadt aan dit Product niet te gebruiken indien uw huisdier agressief is en is niet aansprakelijk voor de geschiktheid van uw huisdier in individuele gevallen. Als u er niet zeker van bent of dit een goed idee is voor uw huisdier, neem dan contact op met uw dierenarts of een gediplomeerd trainer.

Gepast gebruik omvat, zonder beperking, lezen van de volledige Bedieningshandleiding en specifieke Waarschuwingsverklaringen.

3. Geen onwettelijk of verboden gebruik

Dit product is alleen ontworpen voor gebruik met huisdieren. Dit systeem voor training van huisdieren is niet bedoeld om te schaden, verwonden of te provoceren. Gebruik van dit product op een wijze waarvoor niet bedoeld is kan leiden tot het schenden van nationale of plaatselijke wetten.

4. Beperking van aansprakelijkheid

Radio Systems® Corporation zal in geen geval aansprakelijk zijn voor (i) enige directe, indirecte, financiële, incidentele, speciale of gevolgschade, of (ii) enige andere schade die voortvloeit uit of in verband staat met het gebruik of misbruik van dit Product. De koper neemt alle risico's en aansprakelijkheden aan die samenhangen met het gebruik van dit product conform aan de wetgeving. Om twijfel te vermijden zal niets in clause 4 Radio Systems® Corporation's aansprakelijkheid voor het overlijden, persoonlijke verwindingen, fraude of frauduleuze voorstellingen limiteren.

5. Aanpassing van voorwaarden

Radio Systems® Corporation behoudt zich het recht voor om de voorwaarden, condities en opmerkingen waaronder dit Product wordt aangeboden, te wijzigen. Indien u werd geïnformeerd over zulke wijzigingen voorafgaand aan het gebruik van dit product zullen deze wijzigingen bindend zijn.

EN

FR

NL

ES

IT

DE

DA

Conformiteit



Deze apparatuur is getest en is in overeenstemming met relevante richtlijnen van de EU m.b.t. compatibiliteit, laag voltage en R&TTE-richtlijnen. Voordat deze apparatuur buiten EU-landen gebruikt kan worden, dient bij de relevante plaatselijke overheid te worden gevraagd naar de R&TTE-richtlijn. Ongeautoriseerde wijzigingen of modificaties aan de apparatuur die niet goedgekeurd zijn door Radio Systems® Corporation zijn in strijd met EU-regels voor R&TTE en doen zodoende de bevoegdheid van de gebruiker om de apparatuur te bedienen, teniet; ook vervalt de garantie.

Dit product voldoet aan de voorwaarden van EMC- en LV-richtlijnen. De conformiteitsverklaring is te vinden op: http://www.petsafe.net/customercare/eu_docs.php.

Canada

Werking is onderhevig aan de twee volgende voorwaarden: (1) Het apparaat mag geen storingen veroorzaken en (2) Het apparaat moet storingen kunnen opvangen, inclusief storingen die worden veroorzaakt door ongewenste werking van het apparaat

Wijzigingen of aanpassingen kunnen de rechten van de gebruiker om deze apparatuur te gebruiken, ongedaan maken.

Deze Klasse B digitale apparatuur voldoet aan Canadian ICES-003.

Australië

Dit apparaat is in overeenstemming met de van toepassing zijnde EMC-vereisten zoals vastgelegd door de ACMA (Australian Communications and Media Authority).



Opruimen van batterijen

In veel gebieden is het gescheiden aanbieden van gebruikte batterijen verplicht; controleer de geldende regels in uw gebied voor u gebruikte batterijen weggooit. Raadpleeg pagina 33 voor instructies over het verwijderen van de batterij uit het product voor gescheiden afvoer ervan.

Dit apparaat werkt op 1 batterij van type alkaline met capaciteit 6 Volt; alleen vervangen door gelijkwaardige batterij.



Belangrijk advies voor recycling

Houd rekening met in uw land geldende regels voor afvoer van elektrische en elektronische apparatuur. Deze apparatuur dient hergebruikt te worden. Als u deze apparatuur niet langer nodig heeft, gooi deze dan niet weg bij het huishoudelijk afval. Breng het apparaat terug naar het verkooppunt zodat het in ons systeem voor hergebruik kan worden opgenomen. Als dit niet mogelijk is, neem dan contact op met de klantenservice voor meer informatie. Voor een lijst met telefoonnummers van de Klantenservice bezoekt u onze website op www.petsafe.net.